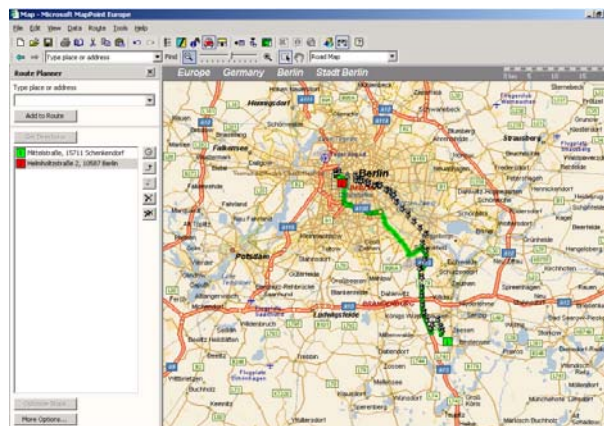


Flottenmanagement, Fahrzeugabrechnung, -überwachung und Diebstahlsicherung für Flottenbetreiber

Unsere **v-locator_{pro}** Komplettlösung wendet sich an den Unternehmer, dem neben der Überwachung des Einsatzes seiner Fahrzeuge und der computergestützten Abrechnung seiner Fahrzeuge auch die Diebstahlsicherung seiner mobilen Objekte wichtig ist.

Der **v-locator_{pro}** ist die kostengünstige Kombination aus unseren folgenden Produkten:

- **v-locator_{comfort}**
die Diebstahlsicherung für mobile Objekte
- **v-locator_{business}**
das Fahrzeugüberwachungs- und Flottenmanagementsystem für kleine und mittlere Flotten



Soll-Ist-Vergleich einer Fahrtroute

Lieferumfang

o Hardware

- GSM/GPS/GPRS Fernüberwachungsmodul locate-28/29
- GSM/GPS Kombi-Antenne zum besonders einfachen Einbau im Fahrzeug
- Stecker mit Schraubklemmen zum Anschluss an das KFZ-Bordnetz mit Sicherung
- Alarmknopf
- Leuchtdiode zur Signalisierung des Zustands der Diebstahlsicherung
- 2 Handsender zum Schärfen / Abschalten der Diebstahlsicherung (Reichweite bis zu 100m)

o Software

- Nutzung von fleet-controlweb, der internet-basierenden Software zur Fahrzeugüberwachung
- Nutzung der Fahrtenbuch-Funktionen inkl. der Möglichkeit, GEO – Positionen individuell zu benennen, z.B. „Büro“ anstatt „Bahnhofstr. 3“; dies entspricht den Anforderungen des Finanzamts an ein elektronisches Fahrtenbuch
- Abfrage der aktuellen Position des Fahrzeugs über das Internet inkl. Anzeige der Position auf einer Landkarte. Das Landkartenmaterial deckt Westeuropa größtenteils ab.
- Abfrage der Batteriespannung
- Volle Unterstützung von GPRS, der kostengünstigen Standleitung vom Fahrzeug ins Internet (typisch: weniger als 10 Euro pro Monat inkl. Grundgebühr bei Betrieb des Fahrzeugs im Inland)
- Aufschaltung auf eine professionelle Sicherheitszentrale möglich



Mobil-Box zum Anschluss an den Zigarettenanzünder

o Diebstahlsicherung

Der Bordrechner besitzt 4 digitale Eingänge, 4 analoge Eingänge sowie 4 digitale Ausgänge. Damit lassen sich eine Vielzahl von Überwachungs- und Fernwirkaufgaben realisieren.

Beispiele für die Nutzung digitaler Eingänge:

- Ist eine Tür/Kofferraum/Motorhaube offen oder zu (Türkontakt)
- Sitzt jemand im Auto (Sitzkontakt)
- Ist jemand auf der Ladefläche (Bewegungsmelder)

Beispiele für die Nutzung digitaler Ausgänge

- Abschalten der Zündung
- Aktivieren der Wegfahrsperrung
- Einschalten der Standheizung

Beispiele für die Nutzung analoger Eingänge:

- Stimmt der Reifenluftdruck
- Ist das Fahrzeug voll getankt (Schwimmer im Öltank)
- Wird die Baumaschine überlastet (Öl- oder Kühlertemperatur)



Handsendereinheit

Alle erkannten Alarmerkennungen können auf Wunsch direkt an eine Sicherheitszentrale weitergeleitet werden damit sich deren ausgebildetes Personal im Einsatzfall professionell um die Bearbeitung eines Alarms kümmern kann.

Das Fernüberwachungsmodul



Der v-locator Bordrechner vereint den Empfänger für die GPS-Satellitensignale, die Mobilfunkeinheit zur Übertragung der Positionen und Alarme aus dem Fahrzeug auf Ihr Handy, in die Flottenmanagement-Software oder zur Sicherheitsleitstelle sowie die Ein- und Ausgänge zur Überwachung und Fernsteuerung von vielfältigen Funktionen eines Fahrzeugs.

Optional besteht die Möglichkeit, an das Fernüberwachungsmodul einen PDA anzuschließen und die Signale des Bordrechners für die Navigation zu nutzen.

Der PDA kann nicht nur zur Navigation genutzt werden sondern auch zur Übertragung von Daten von der Zentrale an den Fahrer oder umgekehrt. Selbst Unterschriften von Kunden können so direkt über den PDA erfasst werden.



Geräte-Preise, Zubehör, Ersatzteile

Produkt / Artikel-Nr.	Artikel-Beschreibung	Empf. Verkaufspreis (brutto)
v-locatorpro Hardware VLP-03-04	GSM/GPRS/GPS - Bordrechner, kombinierte GSM/GPS-Scheibenantenne mit 3m Kabel, 2 Handsender zum Scharf-/Unscharfschalten, div. Kabel, Signal-Diode zur Statusanzeige der Diebstahlsicherung im Fahrgastraum	1-24 Geräte: 1.499 Euro 25+ Geräte: 1.349 Euro 100+ Geräte: 1.199 Euro 500+ Geräte: 999 Euro

Produkt / Artikel-Nr.	Artikel-Beschreibung	Monatliche Nutzungsgebühr pro Fahrzeug			
		1-24 Stück	25+ Stück	100+ Stück	500+ Stück
v-locatorpro Software EFC-04-48	Internet-basierende Komplettlösung für Flottenmanagement, Fahrzeugüberwachung und Diebstahlsicherung inkl. <ul style="list-style-type: none"> ▪ Nutzung einer Servicrufnummer (01805) zur Positionsermittlung ▪ Zugang zu fleet-controlweb ▪ Listengenerator für eigene Auswertungen ▪ ausführliches Handbuch in dt. Sprache mit reichlich bebildeter Installationsanleitung 	54 Euro	49 Euro	44 Euro	39 Euro

Die Vertragslaufzeit umfasst 48 Monate. Bei Vertragsbeginn ist eine einmalige Einrichtungs- und Aufschaltgebühr von 99,00 € pro Fahrzeug zu entrichten. Alle Preise sind Nettopreise. Für die Nutzung des Systems ist eine speziell konfigurierte SIM-Karte erforderlich, die vom Anbieter mitgeliefert wird.

Mazore Trading Ltd. - Krinon 16 - 3110 Ekali – Limassol/Cyprus

Sales and information: e-mail: info@mazore.com - website: www.mazore.com

Almere/The Netherlands tel: +31-36-5387090 - fax: +31-36-5387099

Oberhausen/Germany tel: +49-208-6986088 - fax: +49-208-6986087