

mazore

Trading Ltd

distance under control



Locate-31

ORTUNG, FERNSTEUERUNG, FERNÜBERWACHUNG: DISTANCE UNDER CONTROL – IMMER UND ÜBERALL

Unser locate-31 wurde entwickelt mit dem Ziel, geschäftsrelevante Daten zwischen der Zentrale und mobilen Objekten wie LKWs, PKWs, Schiffen usw. zu übertragen.

Dazu wurde das Gerät u.a. mit der auf dem Mobilfunknetz basierenden Übertragung von Daten via GPRS oder SMS ausgestattet sowie mit einem hochempfindlichen GPS-Empfänger der es erlaubt, fast überall auf der Welt auf wenige Meter genau die GPS-Position des Geräts zu ermitteln.



Die Funktionsvielfalt des Geräts bietet dem Nutzer eine umfangreiche Kontrollmöglichkeit seiner mobilen Objekte und damit hohes Potential zur Kosteneinsparung. Einen wesentlichen Beitrag dazu leistet die weitgehende Integrationsmöglichkeit in bestehende Prozesse eines Unternehmens. Hinzu kommen vielfältige Möglichkeiten, Prozesse zu optimieren oder mit Hilfe der Technik sogar zu eliminieren.

Der locate-31 ist das Ergebnis einer erfolgreichen Kombination leistungsfähiger Software- und Hardwarekomponenten wie z.B. GPS, GPRS, Kameraschnittstelle, Fahrer-Identifikation usw.

STANDARD FEATURES

- GPRS und SMS
- GPRS – die kostengünstige Standleitung ins Internet wird vollumfänglich unterstützt.

Mazore Trading Ltd. - Krinon 16 - 3110 Ekali – Limassol/Cyprus

Sales and information: e-mail: info@mazore.com - website: www.mazore.com

Almere/The Netherlands tel: +31-36-5387090 - fax: +31-36-5387099

Oberhausen/Germany tel: +49-208-6986088 - fax: +49-208-6986087

- Daten, Firmware und Konfigurationsparameter können vom Nutzer bei jedem Gerät einzeln angepasst werden, entweder über die eingebaute serielle Schnittstelle und ein Konfigurationsprogramm oder über das Internet (Luftschnittstelle).
- Eine Vielzahl von Anwendungen überstürzt dieses Gerät:
 - **fleet-controlweb**
die internet-basierende Flottenmanagement Software für Profis
 - **MP-route**
die Schnittstelle zwischen unserem M2M-commserver und der Landkartenapplikation MapPoint von Microsoft
 - **FT-route**
die Schnittstelle zwischen unserem M2M-commserver und der Landkartenapplikation Fugawi Tracker
 - **DGPS-enabler**
die Serverkomponente für alle Anwender, die auf eine erhöhte Genauigkeit der GPS-Koordinaten angewiesen sind
 - **M2M-commserver**
das internet-basierende Gateway für sämtliche Kommunikationsaufgaben zwischen Ortungsmodulen und beliebigen Backend-Applikationen

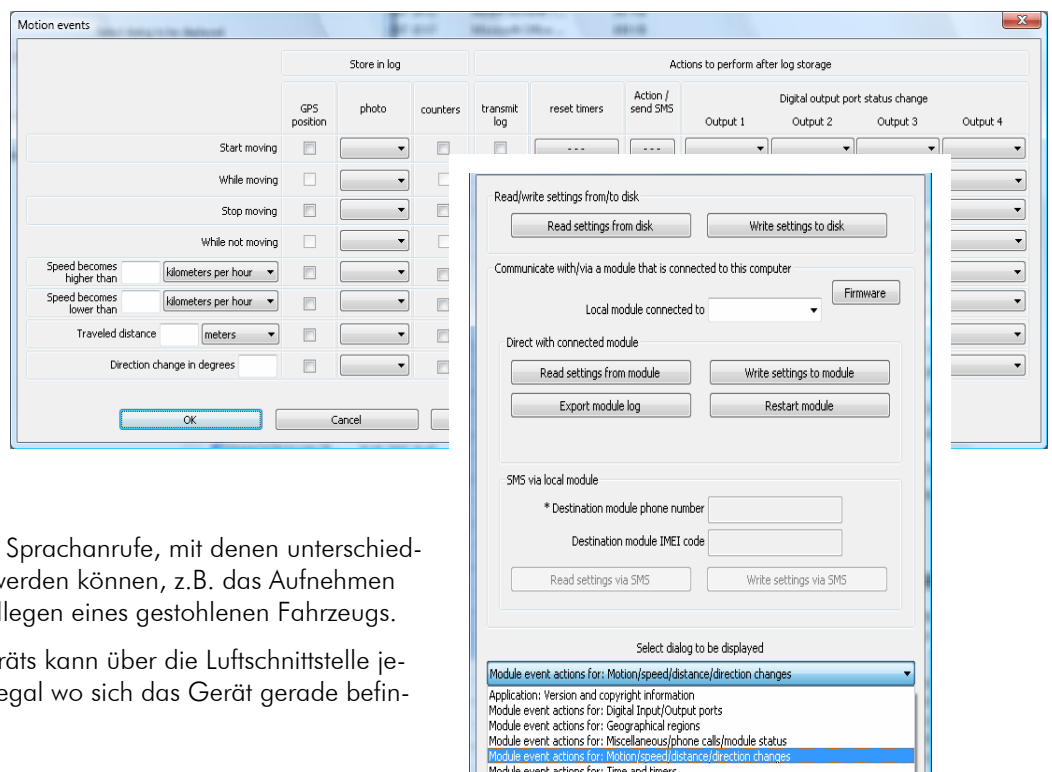
Leistungsfähiges Konfigurations-Tool

Das locate-31 Fernüberwachungsmodul kann außergewöhnlich schnell und leicht an spezifische Anforderungen des jeweiligen Betriebs angepasst werden. Dafür werden lediglich ein handelsüblicher PC, ein serielles Kabel sowie das locate-31 Konfigurations-Tools benötigt.

Eine komplizierte, zeitaufwändige Programmierung der Geräte kann so i.d.R. vermieden werden. Stattdessen reichen einige Klicks im Konfigurations-Tool und das Gerät wird sich abhängig vom jeweiligen Ereignis exakt so verhalten, wie Sie es von ihm erwarten.

Das Gerät unterstützt u.a. Sprachanrufe, mit denen unterschiedliche Aktionen ausgelöst werden können, z.B. das Aufnehmen eines Photos oder das Stilllegen eines gestohlenen Fahrzeugs.

Die Konfiguration des Geräts kann über die Luftschnittstelle jederzeit geändert werden, egal wo sich das Gerät gerade befindet.



Locate-31

Funktionsumfang

- Telit Quadband GSM-Modul
 - GPRS Unterstützung (Class 10)
 - SMS Unterstützung
- 12 Kanal parallel GPS-Empfänger
- Standard SIM-Kartenleser, 3 Volt
- 4 galvanisch getrennte digitale Eingänge
- 4 galvanisch getrennte digitale Ausgänge (500 mA)
- 3x RS232 Schnittstelle (senden)
- 5x RS232 Schnittstelle (empfangen)
- Kamera-Anschluss
- 1Wire Anschluss für die Driver-id ,
Temperatursensor etc.
- 3 LEDs für GSM/GPS/POWER
- Robustes, schwarzes Aluminium-Gehäuse (80 x 67 x 20 mm)
- Gewicht: 145g
- Stromversorgung (6 – 31 Volt Gleichstrom), mit Software-Überwachung
- Leistungsfähige Stromspar-Modi mit einer Vielzahl von Konfigurationsmöglichkeiten
- Software-Update möglich über die serielle Schnittstelle des Geräts oder über die
Luftschnittstelle (GPRS)
- E4-geprüft nach 95/54/EG



**VGA Kamera
640x480, farbig**

Anschlüsse

- Stromanschluss: Molex 43045-2412
- Ein-/Ausgänge: Molex 43045-0412
- GSM-Antenne (Mobilfunk): SMA-Stecker
- GPS Antenne (Satellitenortung): SMA Stecker

Zubehör (optional)

- VGA-Kamera, farbig
- Lesegerät und Schlüsselanhänger für die Driver-id
- Solar-Panel
(die Ladeelektronik ist im locate-31 Fernüberwachungs-
modul eingebaut)



Solar-Panels

Produkte

Produkt	Art.-Nr.	Produkt-Beschreibung	Preis
Locate-31	LOC-07-31	Basis-Gerät GPS/GPRS <ul style="list-style-type: none"> • konfigurierbar • 1Wire Anschluss • Kamera Anschluss • Solar-Panel Unterstützung • GSM/GPS Antenne • Anschlusskabel 	398,-- Euro
Antenna-16	ANT-02-16	Kombinierte GSM/GPS Dachantenne mit 3m Anschlusskabel	79,90 Euro
Accessory-21	ZUB-02-21	Serielltes Kabel 2m PC ↔ locate-31 für die Konfiguration und den Update des Geräts	18,90 Euro
Accessory-23	ZUB-02-23	Alarm-Knopf zur Aufputz-Montage	39,90 Euro
Accessory-24	ZUB-02-24	Beleuchteter Alarmknopf 8.1mm mit Lampe	16,90 Euro
Accessory-26	ZUB-02-26	Steckernetzteil 12 Volt zum Betrieb von locate-31 mit 220 Volt Wechselstrom	39,90 Euro
Accessory-30	ZUB-02-30	Funkfernbedienung zur Aktivierung / Deaktivierung diverser Funktionen des Geräts	105,-- Euro
Accessory-31	ZUB-07-31	Modifiziertes Anschlusskabel	auf Anfrage
Accessory-32	ZUB-02-32	12 Volt Batterie 700mAh mit Ladeelektronik	79,90 Euro
Camera-31	ZUB-07-32	Kamera mit Anschlusskabel für locate-31 Sensor: Omnivision Auflösung: max. 640x480 Format: JPEG Farbtiefe: 16 Bit Linse: f4.0mm / F 2.2	79,90 Euro
Solar-31	ZUB-07-33	Solar-Panel mit locate-31 Unterstützung (spezielle Version von locate-31 erforderlich; selber Preis) Material: Dünnschicht Solarzellen Nominalspannung: 16.8V Energieabgabe: 2,1W Größe: 144 x 293 mm Gewicht: 600g	99,90 Euro
Accessory-33	ZUB-07-33	Solar-Batterie mit locate-31 Unterstützung Nominalspannung: 12V Kapazität: 2.000 mAh Größe: 150x20x90 mm Gewicht: 680g	79,90 Euro