

mazore

Trading Ltd

distance under control



locate-06

ORTUNG, ARBEITSZEITERMITTLUNG, FERNÜBERWACHUNG: DISTANCE UNDER CONTROL – IMMER UND ÜBERALL

Locate-06 wurde entwickelt mit dem Ziel, geschäftsrelevante Daten zwischen der Zentrale und mobilen Objekten wie LKWs, PKWs, Schiffen usw. zu übertragen.

Dazu wurde das Gerät u.a. mit der auf dem Mobilfunknetz basierenden Übertragung von Daten via GPRS oder SMS ausgestattet sowie mit einem hochempfindlichen GPS-Empfänger der es erlaubt, fast überall auf der Welt auf wenige Meter genau die GPS-Position des Geräts zu ermitteln.

Das preisgünstige Gerät und seine einfache Bedienbarkeit bietet dem Nutzer eine umfangreiche Kontrollmöglichkeit seiner mobilen Objekte und damit erhebliches Potential zur Kosteneinsparung.

Locate-06 ist das Ergebnis einer erfolgreichen Kombination leistungsfähiger Software- und Hardwarekomponenten wie z.B. GPS, GPRS, Fahrer-Identifikation usw.



Mazore Trading Ltd. - Krinon 16 - 3110 Ekali – Limassol/Cyprus

Sales and information: e-mail: info@mazore.com - website: www.mazore.com

Almere/The Netherlands tel: +31-36-5387090 - fax: +31-36-5387099

Oberhausen/Germany tel: +49-208-6986088 - fax: +49-208-6986087

STANDARD FEATURES

- GPRS und SMS
- GPRS – die kostengünstige Standleitung ins Internet wird vollumfänglich unterstützt.
- Daten, Firmware und Konfigurationsparameter können vom Nutzer bei jedem Gerät einzeln angepasst werden, entweder über die eingebaute serielle Schnittstelle und ein Konfigurationsprogramm oder über das Internet (Luftschnittstelle).
- Eine Vielzahl von Anwendungen überstützt dieses Gerät:
 - **fleet-controlweb**
die internet-basierende Flottenmanagement Software für Profis
 - **MP-route**
die Schnittstelle zwischen unserem M2M-commserver und der Landkartenapplikation MapPoint von Microsoft
 - **FT-route**
die Schnittstelle zwischen unserem M2M-commserver und der Landkartenapplikation Fugawi Tracker
 - **DGPS-enabler**
die Serverkomponente für alle Anwender, die auf eine erhöhte Genauigkeit der GPS-Koordinaten angewiesen sind
 - **M2M-commserver**
das internet-basierende Gateway für sämtliche Kommunikationsaufgaben zwischen Ortungsmodulen und beliebigen Backend-Applikationen

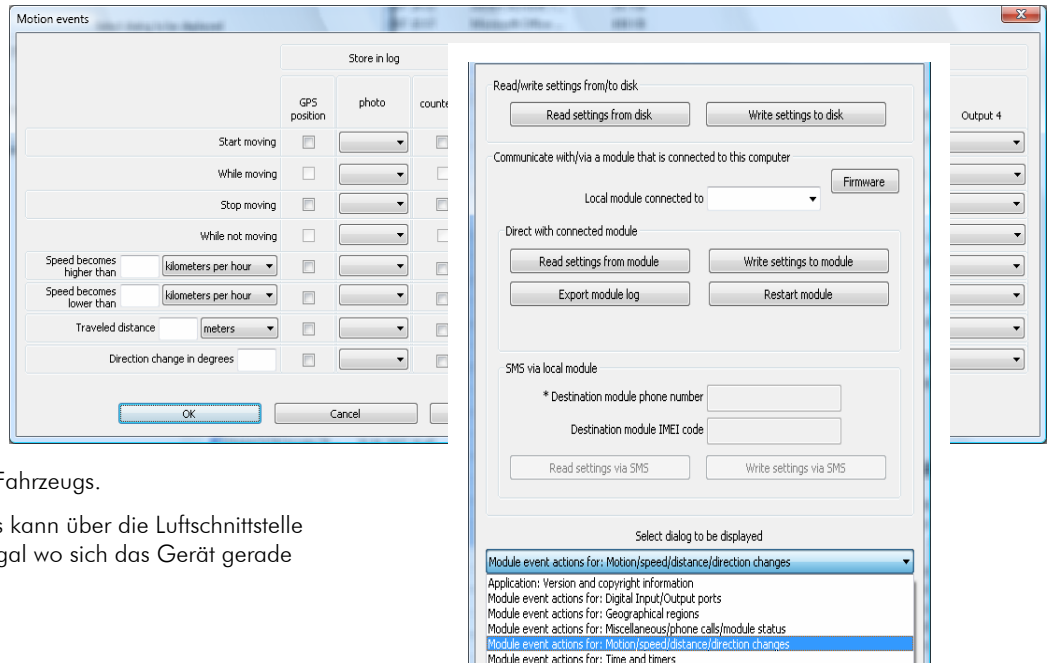
Leistungsfähiges Konfigurations-Tool

Das locate-06 Fernüberwachungsmodul kann außergewöhnlich schnell und leicht an spezifische Anforderungen des jeweiligen Betriebs angepasst werden. Dafür werden lediglich ein handelsüblicher PC, ein serielles Kabel sowie das locate-06 Konfigurations-Tools benötigt.

Eine komplizierte, zeit-aufwändige Programmierung der Geräte kann so i.d.R. vermieden werden. Stattdessen reichen einige Klicks im Konfigurations-Tool und das Gerät wird sich abhängig vom jeweiligen Ereignis exakt so verhalten, wie Sie es von ihm erwarten.

Das Gerät unterstützt u.a. Sprachanrufe, mit denen unterschiedliche Aktionen ausgelöst werden können, z.B. das Stilllegen eines gestohlenen Fahrzeugs.

Die Konfiguration des Geräts kann über die Luftschnittstelle jederzeit geändert werden, egal wo sich das Gerät gerade befindet.



Funktionsumfang

- Telit Quadband GSM-Modul
 - GPRS Unterstützung (Class 10)
 - SMS Unterstützung

Mazore Trading Ltd. - Krinon 16 - 3110 Ek

Sales and information: e-mail: info@mazore.com - websit
Almere/The Netherlands tel: +31-36-5387090 - f.
Oberhausen/Germany tel: +49-208-6986088 - fa



- 12 Kanal parallel GPS-Empfänger
- Standard SIM-Kartenleser, 3 Volt
- 4 galvanisch getrennte digitale Eingänge
- 4 galvanisch getrennte digitale Ausgänge (500 mA)
- 3x RS232 Schnittstelle (senden)
- 5x RS232 Schnittstelle (empfangen)
- 1Wire Anschluss für driver-id.
- 3 LEDs für GSM/GPS/POWER
- Robustes, schwarzes Aluminium-Gehäuse (80 x 67 x 20 mm)
- Gewicht: 145g
- Stromversorgung (6 – 31 Volt Gleichstrom), mit Software-Überwachung
- Leistungsfähige Stromspar-Modi mit einer Vielzahl von Konfigurationsmöglichkeiten
- Software-Update möglich über die serielle Schnittstelle des Geräts oder über die Luftschnittstelle (GPRS)
- E4-geprüft nach 95/54/EG

Anschlüsse:

- Stromanschluss: Molex 43045-2412
- Ein-/Ausgänge: Molex 43045-0412
- GSM-Antenne (Mobilfunk): SMA-Stecker
- GPS Antenne (Satellitenortung): SMA Stecker

Produkte und Preise

Produkt	Art.-Nr.	Produkt-Beschreibung	Preis
locate-06	LOC-07-06	Basis-Gerät GPS/GPRS <ul style="list-style-type: none">• konfigurierbar• 1Wire Anschluss• GSM/GPS Antenne• Anschlusskabel	249,-- Euro
antenna-16	ANT-02-16	Kombinierte GSM/GPS Dachantenne mit 3m Anschlusskabel	79,90 Euro
accessory-21	ZUB-02-21	Serielltes Kabel 2m PC ↔ locate-06 für die Konfiguration und den Update des Geräts	38,90 Euro
accessory-23	ZUB-02-23	Alarm-Knopf zur Aufputz-Montage	39,90 Euro
accessory-24	ZUB-02-24	Beleuchteter Alarmknopf 8.1mm mit Lampe	29,90 Euro
accessory-26	ZUB-02-26	Steckernetzteil 12 Volt zum Betrieb von locate-06 mit 220 Volt Wechselstrom	39,90 Euro
accessory-06	ZUB-07-06	Modifiziertes Anschlusskabel	auf Anfrage
accessory-32	ZUB-02-32	12 Volt Batterie 700mAh mit Ladeelektronik	79,90 Euro