

mazore

distance under control

Trading Ltd

FT-route

Version 1.4

Fugawi Tracker[©] Anbindung an den M2M-commserver

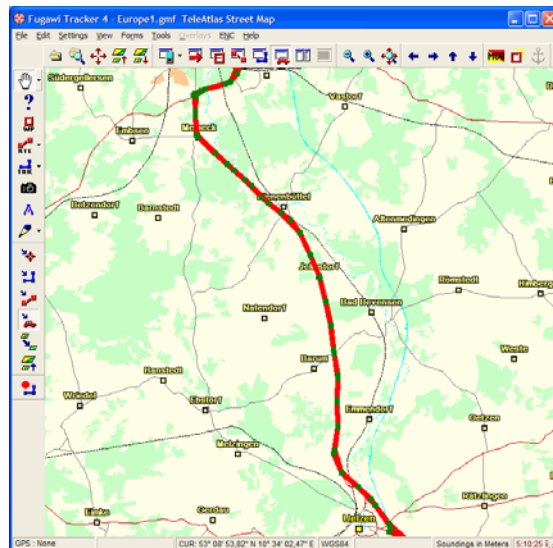
Mit FT-route können Sie Positionen, die im M2M-commserver gespeichert sind, mittels Fugawi Tracker darstellen. Sie können diese Positionen oder Routen auf eine Landkarte Ihres jeweiligen Gebietes darstellen.

Damit können die jederzeit genau sehen, wann ein Fahrzeug wo gewesen ist und welche Route es gefahren ist.

Mit Fugawi Tracker können Sie ihre eigenen digitalen Karten für Ihr jeweiliges Gebiet von gescannten Papierlandkarten oder sonstigen digitalen Quellen herstellen. Aufgrund dieser Flexibilität können Sie verschiedene Karten verwenden, je nach Aufenthaltsort des jeweiligen Objektes (d.h., topographische, See- oder Straßenkarten).

Dies ist besonders interessant für Gebiete, für die digitale Karten noch nicht verfügbar sind.

Der Zugriff auf M2M-commserver-Daten ist mit persönlichem Zugang und Passwort geschützt.



**Route eines Fahrzeugs
im Fugawi Tracker**

Funktionalität

Mazore Trading Ltd. - Krinon 16 - 3110 Ekali – Limassol/Cyprus

Sales and information: e-mail: info@mazore.com - website: www.mazore.com

Almere/The Netherlands tel: +31-36-5387090 - fax: +31-36-5387099

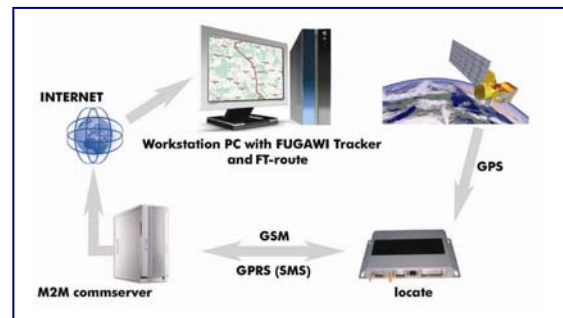
Oberhausen/Germany tel: +49-208-6986088 - fax: +49-208-6986087

FT-route ist eine JAVA-Anwendung, die auf Ihrem PC und im Hintergrund von Fugawi Tracker® läuft. Er verwaltet den Zugang zum M2M-commserver und übermittelt über Internet alle auf dem M2M-commserver verfügbaren Daten an die lokale Datenbank von Fugawi Tracker auf Ihrem PC.

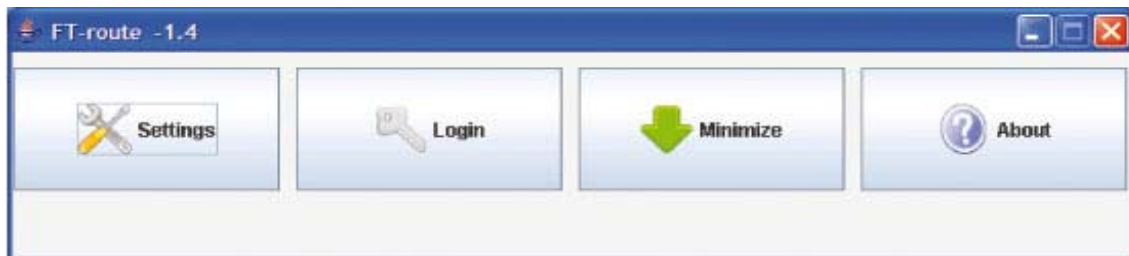
Sobald die Daten vorhanden sind, können Sie die Funktionen von Fugawi Tracker verwenden, um die Daten darzustellen.

FT-route ermöglicht Abfragen in vorher festgelegten Abständen (z.B. alle 5 Minuten) zur automatischen Übermittlung der neuen Daten vom M2M-commserver in die Fugawi Tracker Datenbank.

Fugawi Tracker zeigt die neuen Positionen dann sofort an. Dadurch wird sichergestellt, dass Sie ständig die aktuellsten Informationen über die Positionen Ihre Fahrzeugen haben.



Die Elemente von FT-route



Produkte und Preise

Kennzeichnung	Art.-Nr.	Beschreibung des Produktes	Preis
FT-route	FTR-05-23	Fugawi Tracker Interface Software zur Darstellung der im M2M-commserver gespeicherten Daten mit Fugawi Tracker	
	FTR-02-24	10 Objekte unbegrenzte Version	278 Euro 1895 Euro
Fugawi Tracker 4	FTR-05-02	Fugawi Tracker Lizenz 1 Objekt 10 Objekte unbegrenzte Version	295 Euro 985 Euro 1995 Euro
Fugawi Tracker 4 Maps	FTRM-05-xx	Bitte rufen Sie an oder besuchen Sie www.fugawi.com	
M2M-commserver ASP-License	MMC-03-14	Freigabe des M2M-commserver zum Empfang von Daten aus unseren Fernüberwachungsmodulen (obligatorisch für FT-route)	19 Euro Pro Fahrzeug Pro Monat